

## OP NOORDEREILAND EN ENTREPOT (ONDERDEEL VAN KOP VAN ZUID)



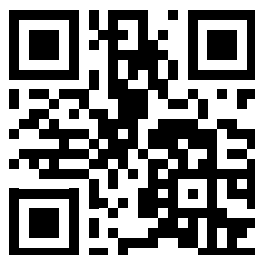
**In het Nationaal Programma Rotterdam Zuid (NPRZ) werken we ook op Noordereiland en Entrepot (onderdeel van Kop van Zuid) aan het vergroten van de kansen op een goede opleiding, goedbetaald werk en een fijne woning in een veilige omgeving.**

Lees wat het NPRZ doet op Noordereiland en Entrepot voor de thema's:

- › Thuisbasis op Orde
- › School
- › Werk
- › Wonen
- › Veilig

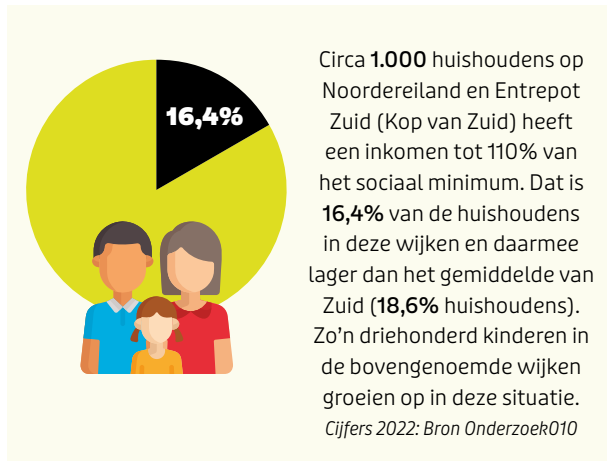
### **Wil je meer weten over het NPRZ?**

Ga naar onze website [nprz.nl](https://nprz.nl) of volg ons op de socials!



## Thuisbasis

Een stevige thuisbasis vergroot de kans op een succesvolle schoolcarrière voor kinderen en de kans op werk voor volwassenen. In Rotterdam-Zuid wonen relatief veel mensen zonder een goede thuisbasis: mensen hebben moeite rond te komen, er zijn gezinnen met schulden, er zijn mensen met een licht verstandelijke beperking of mensen die beperkt de Nederlandse taal spreken. Zij hebben problemen, ervaren hierdoor stress en moeten dus met flinke uitdagingen in het dagelijks leven functioneren.



### Wijkteams: hulpverlening voor bewoners

Bewoners kunnen hulp krijgen van een wijkteammedewerker om thuis de belangrijke zaken op orde te krijgen. Bijvoorbeeld met hulp bij opvoeden, schulden, werk, wonen, geestelijke gezondheid, huiselijk geweld of verslaving. In het NPRZ-gebied zijn er in het wijkteam ook hulpverleners vanuit de Children's Zone. Zij helpen ook als de problemen nog niet zo groot zijn, bijvoorbeeld met geldzaken en administratie, het zoeken naar werk, de (taal)ontwikkeling van de kinderen en de gezondheid van het gezin. Bewoners kunnen met hun vragen naar **Gerald Wawoe**, Children's Zone Nieuw Zuid. Telefoon: **06-43295890**. E-mail: **gaj.wawoe@rotterdam.nl**



### Bewoners helpen met de Nederlandse taal

In 2024 hebben 45 bewoners van Noordereiland en Entrepot een taaltraject gevolgd via taalaanbieder NLtraining en 69 een taalopleiding via Sagén. In heel Rotterdam-Zuid zijn dit 2.736 bewoners. Met 0,9% van de inwoners in de bovengenoemde wijken is dit lager dan de het gemiddelde van Zuid van 1,3% bereikte inwoners.

### Hulp voor bewoners met geldzorgen of schulden

In 2024 hebben 145 bewoners uit Nieuw Zuid (onder andere Noordereiland en Entrepot) een intakegesprek gehad via het

expertiseteam financiën van de gemeente. In heel Rotterdam-Zuid zijn dit 2.478 bewoners. Met 0,7% van de inwoners van Nieuw Zuid is dit lager dan het gemiddelde van Zuid met 1,2% bereikte inwoners.

### Aanpak Jonge Kind NPRZ

Een goede basis en een goede start op de basisschool voor alle kinderen is belangrijk. Daarom wordt gewerkt met een aanpak waarbij kinderen van -9 maanden tot 4 jaar de Nederlandse taal goed leren en zich motorisch en mentaal goed ontwikkelen. Bovendien worden ouders ondersteund, zodat hun kinderen zich kansrijk kunnen ontwikkelen en zichzelf aan het werk gaan of meer aan het werk kunnen.

## School

### Drie basisscholen op Noordereiland en Entrepot

Op de scholen in Rotterdam Zuid zijn er schoolzorgteams en gaan kinderen 10 uur extra per week naar school. Ook wordt er op de scholen aandacht besteed aan hun talenten en wat ze later willen worden.

	Aantal leerlingen	% Leerlingen uit de wijk	Schoolweging <sup>1</sup>	Schoolzorg Teams	Dagprogrammering	Loopbaanoriëntatie
Schooljaar	'23-'24	'23-'24	'23-'24			
De Pijler	570	70,9%	30,81	ja	nee	ja
De Wissel	352	64,2%	34,68	ja	nee	ja
De Clipper	216	31,5%	32,77	nee	nee	ja

<sup>1</sup> Hoe hoger de schoolweging hoe groter de uitdagingen voor de kinderen.

De schoolweging ligt altijd tussen de 20 en 40. Landelijk ligt de schoolweging rond de 30. Berekening is op basis van het opleidingsniveau van de ouders, het gemiddelde opleidingsniveau van alle moeders op school, het land van herkomst van de ouders, de verblijfsduur van de moeder in Nederland en/of ouders die te maken hebben met schulden.

### Schoolzorgteams: hulpverlening op school

Kinderen worden eerder en makkelijker geholpen dankzij een samenwerking van alle hulpverleners die op de school werken, onder leiding van de schooldirecteur.

### Dagprogrammering: 10 uur extra leertijd per week

10 uur extra leertijd helpt bij betere schoolprestaties en sociaal-emotionele vaardigheden. Denk aan extra taal, rekenen, lichamelijke en geestelijke ontwikkeling en het vergroten van het wereldbeeld van de kinderen.

### Gaan voor een Baan: loopbaanoriëntatie

Kinderen doen mee aan activiteiten om meer te leren over waar ze goed in zijn en welke opleidingen en beroepen een goed baanperspectief hebben, zodat ze later een baan hebben met een goed salaris. Meer op: [www.gaanvooreenbaan.nu](http://www.gaanvooreenbaan.nu)

## Voorschoolse educatie

Om kinderen op Zuid gelijke kansen te geven bij de start van de basisschool, is het belangrijk dat ze geen achterstand hebben in taal en bewegen. Vanaf 2024 kunnen meer kinderen van 2 en 3 jaar oud met een CJG indicatie<sup>2</sup> meedoen aan 16 uur voorschoolse educatie per week. Kinderen die opgroeien in een gezin met een inkomen tot 130% van het minimumloon, hoeven hiervoor niet te betalen. Op Noordereiland en Entrepot worden 56 (70%) peuters met een CJG indicatie bereikt. Met 70% van de peuters van Noordereiland en Entrepot is dit hoger dan de 67% bereikte peuters van Zuid.

## Werk

In Rotterdam-Zuid hebben we vanuit het NPRZ een extra aanpak voor werk. Die bestaat onder andere uit:

### 1) AanDeBak-garanties:

#### betere kansen op werk voor jongeren

Jongeren die kiezen voor een opleiding in de zorg, haven en techniek, kunnen meteen aan het werk als ze hun diploma hebben behaald. Er zijn jaarlijks 871 AanDeBak-garanties beschikbaar. Uit onderzoek blijkt je een paar jaar na je opleiding met een AanDeBak-garantie meer dan 40.000 euro per jaar verdient, dat is zo'n 20.000 euro meer dan in andere sectoren.

### 2) Minder mensen met een bijstandsuitkering

Ontwikkeling aantal bijstandsuitkeringen Noordereiland en Entrepot eind 2024 ten opzichte van eind 2023.

	Noordereiland en Entrepot		Rotterdam-Zuid		Heel Rotterdam	
	2023	2024	2023	2024	2023	2024
Beroepsbevolking (15 t/m 74 jaar)	9.680	-	162.605	-	519.409	-
Waarvan werkend	6.453	-	101.348	-	338.191	-
Waarvan met bijstandsuitkering (18 t/m 66 jaar)	572	565	13.067	12.794	32.649	31.982
% Rotterdam-Zuid	4,4%	4,4%	100%	100%		
Jongeren in de bijstand (18 t/m 26 jaar)	26	27	961	948	2.526	2.474
Alleenstaande ouders in de bijstand	104	98	2.473	2.358	5.411	5.164
Aantal mensen van bijstandsuitkering naar werk	58	53	1.459	1.350	3.367	3.352
% Rotterdam-Zuid	4,0%	3,9%	100%	100%		

In 2024 zijn er 53 mensen met een bijstandsuitkering op Noordereiland en Entrepot aan het werk gegaan. Dit is in verhouding minder dan andere wijken in Rotterdam-Zuid.

<sup>2</sup> Het Centrum voor Jeugd en Gezin (CJG) geeft voor kinderen met een risico op achterstanden een indicatie voor extra spelen en leren.

Daarnaast hebben we op Noordereiland en Entrepot:

### › Leerpraktijkcentrum

In 2024 was er op Entrepot één Leerpraktijkcentrum ingericht: de Rotterdamse Munt aan de Rosestraat 200. In een leerpraktijkcentrum doen deelnemers werkervaring op en kunnen ze wat bijverdienen. In 2024 hebben minder dan tien bewoners van Zuid met een bijstandsuitkering meegedaan aan een leer-werktraject bij De Rotterdamse Munt. Deze locatie is per 2024 gestopt als leerpraktijkcentrum. In 2024 hebben in totaal 45 deelnemers van alle leerpraktijkcentra op Zuid werk gevonden.

## Veilig

De partners van het NPRZ investeren in een veilige leefomgeving. Het Rijksprogramma Preventie met Gezag zet zich in om te voorkomen dat jongeren in de ondermijnende criminaliteit terechtkomen. Voorbeelden zijn begeleiding en opvoedhulp, aanpak van schoolverzuim en voortijdig schoolverlaten, een persoonsgebonden aanpak bij het vinden van een opleiding of baan, en het aanpakken van groepen met gewelddadig gedrag.

### Wijkrechtspraak op Zuid

Met de Wijkrechtspraak op Zuid krijgen bewoners die een strafbaar feit hebben gepleegd, maar kampen met meerdere problemen, zoals schulden, schoolverzuim, een oplossing aangeboden door de wijkrechter. Dit gebeurt in het Huis van de Wijk aan de Hillevliet 90. In 2024 zijn er 150 strafzaken, 111 leerplichtzaken, 36 ondertoezichtstellingzaken, 44 gezag & omgangzaken en 230 kantonzaken zoals bijvoorbeeld betalingsachterstanden bij de zorgverzekeraar of een huurschuld, behandeld bij de Wijkrechtspraak op Zuid.

### Onwijze moeders

We werken samen met moeders uit kwetsbare wijken, zodat zij contact kunnen hebben met hulpverlenende instanties en handvatten krijgen voor de opvoeding van hun kinderen. Denk aan vragen over drugsgebruik, wapengeweld of omgaan met sociale media. Er wordt gekeken naar mogelijke uitbreiding van Onwijze moeders op Noordereiland en Entrepot.

### Persoonsgerichte aanpak risicjongeren

We bieden risicjongeren uit Rotterdam-Zuid een betere toekomst op het gebied van school, werk, zorg, wonen en veiligheid. Dit zijn jongeren die dreigen af te glijden in de criminaliteit. Zij krijgen begeleiding bij het vinden van een opleiding of baan en het op orde krijgen van hun leven. Sinds juni 2024 is de persoonsgerichte aanpak risicjongeren ook beschikbaar voor Noordereiland en Entrepot.

### Weerbaarheidstrainingen op scholen

Door weerbaarheidstrainingen wordt criminaliteit bespreekbaar en maken we kinderen en jongeren zelfverzekender, zodat ze minder vatbaar zijn voor criminele invloeden.

### Veiligheidsbeleving op Noordereiland en Entrepot

De gemeente Rotterdam gebruikt een wijkprofiel om te laten zien hoe de stad en 71 wijken er voor staan op sociaal en fysiek gebied en qua veiligheid. Een aantal wijken op Zuid scoort zeer laag op de veiligheidsbeleving. Het gemiddelde van Rotterdam is 96, de hoogste score in Rotterdam is 177, Noordereiland scoort 135 en Kop van Zuid (Entrepot) scoort 83.

Voor meer informatie: [wijkprofiel.rotterdam.nl](http://wijkprofiel.rotterdam.nl)

## Wonen

In Rotterdam-Zuid staan relatief veel kleine woningen van slechte kwaliteit. Als bewoners een stap vooruit maken, verhuizen ze daarom vaak weg. Het NPRZ zorgt voor meer woningen van goede kwaliteit voor bewoners die een stap vooruit willen maken.



Noordereiland **2.059** huishoudens met **3.459** bewoners.



Entrepot **4.034** huishoudens met **8.610** bewoners.

Op het Noordereiland wordt **44%** van de woningen verhuurd door de woningcorporatie.



Op het Noordereiland wordt **26%** van de woningen particulier verhuurd. Dit is meer dan het gemiddelde van Rotterdam: **22%**.

Op het Noordereiland wordt **30%** van de woningen bewoond door de eigenaar.

Op het Entrepot wordt **49%** van de woningen verhuurd door de woningcorporatie.

Op Entrepot wordt **22%** particulier verhuurd en is gelijk aan het **22%** gemiddelde van Rotterdam.

In Entrepot wordt **29%** van de woningen bewoond door de eigenaar.

Op het Noordereiland is het percentage kwetsbare meergezinswoningen **22%**, voor Kop van Zuid-Entrepot is dit **13 %**. Voor heel Rotterdam is dit 22% gemiddeld.

## Ontwikkelingen op het Noordereiland en op Entrepot

Met de 'Basisaanpak Particuliere Voorraad' helpen we huiseigenaren hun onderhoud te verbeteren en stimuleren we hen om de woning te verduurzamen. Dit gebeurt vooral via ondersteunen en activeren van de Vereniging van Eigenaren via VVE-010. Ook de woningcorporaties verbeteren de kwaliteit van hun woningen. Er zijn afspraken gemaakt hoe dit wordt besproken met met bewoners en pandeigenaren en er is een terugkeergarantie voor bewoners die dat willen. Woningen die vanwege hun slechte kwaliteit niet meer kunnen worden opgeknapt, worden gesloopt. Er komt dan nieuwbouw voor in de plaats.

Op het Noordereiland verhuurd corporatie Woonstad Rotterdam circa 900 woningen. Hier zit qua NPRZ-programma geen specifieke inzet op. Wel worden de komende jaren de kozijnen vernieuwd (t/m 2025) en worden de woningen met de laagste energielabels (E, F, G) aangepakt.

Op Kop van Zuid-Entrepot worden 500 zelfstandige wooneenheden voor studenten verhuurd (in beheer van Stadswonen). Tot voor kort werden sociale huurwoningen op Noordereiland en Entrepot soms verkocht. Inmiddels zijn er in deze wijken een tekort aan sociale huurwoningen en daarom wordt er op Noordereiland en Entrepot niet meer verkocht.

### Aantrekkelijke en leefbare buitenruimte

Het aantrekkelijk en leefbaar houden van de buitenruimte is op Zuid een onderdeel van het NPRZ-programma. Dit gebeurt bijvoorbeeld door vergroening en door voor prettige buitenruimtes te zorgen, zoals bijvoorbeeld de speelplek op het Burgemeester Hofmanplein die veiliger is gemaakt met geld vanuit het NPRZ.

## NPRZ Partners op Noordereiland - Entrepot:

### Basisscholen

OBS De Pijler: 010 - 290 02 90  
De Wissel: 010 - 484 14 93  
De Clipper: 010 - 485 06 22

### Woningcorporaties

Woonstad Rotterdam: 010 - 440 88 00  
Havensteder: 010 - 890 25 25  
Hef Wonen: 010 - 210 66 00

### Politie

Wijkagenten Jasper Nootenboom & Rob Doding:  
Algemeen nr. 0900 - 88 44

### Gemeente Rotterdam

Wijkraad Entrepot-Noordereiland:  
entrepotnoordereiland@wijkraadrotterdam.nl  
Wijkmanager Jacco Bakker: 06 - 222 224 90  
Wijkhub adres: Stoomtramweg 110