

NPRZ

IN DE TARWEWIJK



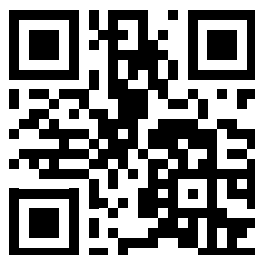
In het Nationaal Programma Rotterdam Zuid (NPRZ) werken we ook in de Tarwewijk aan het vergroten van de kansen op een goede opleiding, goed betaald werk en een fijne woning in een veilige omgeving.

Lees wat het NPRZ doet in de Tarwewijk voor de thema's:

- › Thuisbasis op Orde
- › School
- › Werk
- › Wonen
- › Veilig

Wil je meer weten over het NPRZ?

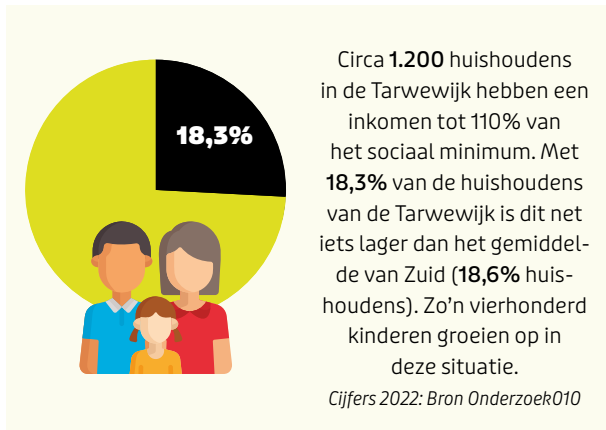
Ga naar onze website nprz.nl of volg ons op de socials!



NPRZ.NL

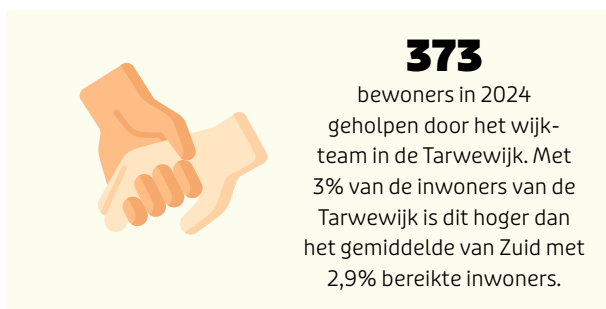
Thuisbasis

Een stevige thuisbasis vergroot de kans op een succesvolle schoolcarrière voor kinderen en de kans op werk voor volwassenen. In Rotterdam-Zuid wonen relatief veel mensen zonder een goede thuisbasis: mensen hebben moeite rond te komen, er zijn gezinnen met schulden, er zijn mensen met een licht verstandelijke beperking of mensen die beperkt de Nederlandse taal spreken. Zij hebben problemen, ervaren hierdoor stress en moeten dus met flinke uitdagingen in het dagelijks leven functioneren.



Wijkteams: hulpverlening voor bewoners

Bewoners kunnen hulp krijgen van een wijkteammedewerker om hun thuisbasis op orde te krijgen. Bijvoorbeeld hulp bij opvoeden, schulden, werk, wonen, geestelijke gezondheid, huiselijk geweld of verslaving. In het NPRZ-gebied zijn er in het wijkteam ook hulpverleners vanuit de Children's Zone. Zij helpen bijvoorbeeld met geldzaken en administratie, het zoeken naar werk, de taalontwikkeling van de kinderen en de gezondheid van het gezin. Bewoners kunnen met hun vragen naar **Yaren Kaplan**, Children's Zone Tarwewijk. Telefoon: **06-28825500**. E-mail: y.kaplan1@rotterdam.nl



Bewoners helpen met de Nederlandse taal

In 2024 hebben in de Tarwewijk 134 bewoners een taaltraject gevolgd via taalaanbieder NLtraining en 126 een taalopleiding via Sagénn. In heel Rotterdam-Zuid waren dit 2.736 bewoners. Met 2,1% van de inwoners van de Tarwewijk is dit hoger dan het gemiddelde van Zuid met 1,3% bereikte inwoners.

Hulp voor bewoners met geldzorgen of schulden

In 2024 hebben 145 bewoners uit de Tarwewijk een intake-gesprek gehad via het expertiseteam financiën van de gemeente. In heel Rotterdam-Zuid zijn dit 2.478 bewoners. Met 1,2% van de inwoners van de Tarwewijk is dit gelijk aan het gemiddelde van Zuid met 1,2% bereikte inwoners.

Aanpak Jonge Kind NPRZ

Een goede basis en een goede start op de basisschool voor alle kinderen is belangrijk. Daarom wordt gewerkt met een aanpak waarbij kinderen van -9 maanden tot 4 jaar de Nederlandse taal goed leren en zich motorisch en mentaal goed ontwikkelen. Bovendien worden ouders ondersteund, zodat hun kinderen zich kansrijk kunnen ontwikkelen en zichzelf aan het werk gaan of meer aan het werk kunnen.

School

Vier basisscholen in de Tarwewijk en één speciaal basis onderwijs (sbo)

Op de scholen in Rotterdam Zuid zijn er schoolzorgteams en gaan kinderen 10 uur extra per week naar school. Ook wordt er op de scholen aandacht besteed aan hun talenten en wat ze later willen worden.

	Aantal leerlingen	% Leerlingen uit de wijk	Schoolweging ¹	Schoolzorg Teams	Dagprogrammering	Loopbaanoriëntatie
Schooljaar	'23-'24	'23-'24	'23-'24			
Het Kompas	268	19,4%	28,02	nee	nee	nee
Elout van Soeterwoude	120	65%	35,10	ja	ja	ja
De Globe	332	69%	36,03	ja	ja	ja
De Akker	273	60,4%	35,61	ja	ja	ja
SBO De Sonnevank	113	39,8%	n.v.t.= Speciaal Basis Onderwijs	ja	ja	ja

¹ Hoe hoger de schoolweging hoe groter de uitdagingen voor de kinderen.

De schoolweging ligt altijd tussen de 20 en 40. Landelijk ligt de schoolweging rond de 30. Berekening is op basis van het opleidingsniveau van de ouders, het gemiddelde opleidingsniveau van alle moeders op school, het land van herkomst van de ouders, de verblijfsduur van de moeder in Nederland en/of ouders die te maken hebben met schulden.

Schoolzorgteams: hulpverlening op school

Kinderen worden eerder en makkelijker geholpen dankzij een samenwerking van alle hulpverleners die op de school werken, onder leiding van de schooldirecteur.

Dagprogrammering: 10 uur extra leertijd per week

10 uur extra leertijd helpt bij betere schoolprestaties en sociaal-emotionele vaardigheden. Denk aan extra taal, rekenen, lichamelijke en geestelijke ontwikkeling en het vergroten van het wereldbeeld van de kinderen.

Gaan voor een Baan: loopbaanoriëntatie

Kinderen doen mee aan activiteiten om te leren waar ze goed in zijn en welke opleidingen en beroepen een goed baanper-

specifiek hebben, zodat ze later een baan hebben met een goed salaris. Meer op: www.gaanvooreenbaan.nu

Voorschoolse educatie

Om kinderen op Zuid gelijke kansen te geven bij de start van de basisschool, is het belangrijk dat ze geen achterstand hebben in taal en bewegen. Kinderen van twee en drie jaar oud met een CJG-indicatie² kunnen meedoen aan 16 uur voorschoolse educatie per week. Voor kinderen die opgroeien in een gezin met een inkomen tot 130% van het minimumloon, is dit gratis. In de Tarwewijk worden 70 (61%) peuters met een CJG-indicatie bereikt. Met 61% van de peuters van de Tarwewijk is dit lager dan het gemiddelde van Zuid met 67% bereikte peuters.

Werk

In Rotterdam-Zuid hebben we vanuit het NPRZ een extra aanpak voor werk. Die bestaat onder andere uit:

1) AanDeBak-garanties:

betere kansen op werk voor jongeren

Jongeren die kiezen voor een opleiding in de zorg, haven en techniek, kunnen meteen aan het werk als ze hun diploma hebben behaald. Er zijn jaarlijks 871 AanDeBak-garanties beschikbaar. Uit onderzoek blijkt je een paar jaar na je opleiding met een AanDeBak-garantie meer dan 40.000 euro per jaar verdient, dat is zo'n 20.000 euro meer dan in andere sectoren.

2) Minder mensen met een bijstandsuitkering

Ontwikkeling aantal bijstandsuitkeringen in de Tarwewijk eind 2024 ten opzichte van eind 2023.

	Tarwewijk		Rotterdam-Zuid		Heel Rotterdam	
	2023	2024	2023	2024	2023	2024
Beroepsbevolking (15 t/m 74 jaar)	10.046	-	162.605	-	519.409	-
Waarvan werkend	6.303	-	101.348	-	338.191	-
Waarvan met bijstandsuitkering (18 t/m 66 jaar)	723	681	13.067	12.794	32.649	31.982
% Rotterdam-Zuid	5,5%	5,3%	100%	100%		
Jongeren in de bijstand (18 t/m 26 jaar)	28	46	961	948	2.526	2.474
Alleenstaande ouders in de bijstand	59	124	2.473	2.358	5.411	5.164
Aantal mensen van bijstandsuitkering naar werk	98	90	1.459	1.350	3.367	3.352
% Rotterdam-Zuid	6,7%	6,7%	100%	100%		

In 2024 zijn er 90 mensen met een bijstandsuitkering in de Tarwewijk aan het werk gegaan. Dit is in verhouding meer dan andere wijken in Rotterdam-Zuid.

² Het Centrum voor Jeugd en Gezin (CJG) geeft voor kinderen met een risico op achterstanden een indicatie voor extra spelen en leren.

Daarnaast hebben we in de Tarwewijk:

› Leerpraktijkcentrum

In 2024 was er in de Tarwewijk één Leerpraktijkcentrum ingericht: Cultuurwerkplaats Tarwewijk aan de Cillerhoekstraat 1. In een leerpraktijkcentrum doen deelnemers werkervaring op en kunnen ze wat bijverdienen. In 2024 hebben minder dan tien bewoners van Zuid met een bijstandsuitkering meegedaan aan een leer-werktraject bij de Cultuurwerkplaats. In 2024 hebben in totaal 45 deelnemers van alle leerpraktijkcentra op Zuid werk gevonden.

› Wijkwerktafels

In de Tarwewijk houdt de gemeente samen met werkgevers uit de buurt banenmarkten. Werkzoekenden en werkgevers ontmoeten elkaar daar en bespreken de mogelijkheden om aan het werk gaan. In 2024 zijn er twee wijkwerktafels gehouden in de Tarwewijk.

Veilig

De partners van het NPRZ investeren in een veilige leefomgeving. Het Rijksprogramma Preventie met Gezag zet zich in om te voorkomen dat jongeren in de ondermijnende criminaliteit terechtkomen. Voorbeelden zijn begeleiding en opvoedhulp, aanpak van schoolverzuim en voortijdig schoolverlaten, een persoonsgebonden aanpak bij het vinden van een opleiding of baan, en het aanpakken van groepen met gewelddadig gedrag.

Wijkrechtspraak op Zuid

Met de Wijkrechtspraak op Zuid krijgen bewoners die een strafbaar feit hebben gepleegd, maar kampen met meerdere problemen, zoals schulden, schoolverzuim, een oplossing aangeboden door de wijkrechter in het Huis van de Wijk aan de Hillevlief 90. In 2024 zijn er 150 strafzaken, 111 leerplichtzaken, 36 ondertoezichtstellingzaken, 44 gezag & omgangzaken en 230 kantonzaken zoals bijvoorbeeld betalingsachterstanden bij de zorgverzekeraar of een huurschuld, behandeld bij de Wijkrechtspraak op Zuid.

Onwijze moeders

We werken samen met moeders uit kwetsbare wijken, zodat zij contact kunnen hebben met hulpverlenende instanties en handvatten krijgen voor de opvoeding van hun kinderen. Denk aan vragen over drugsgebruik, wapengeweld of omgaan met sociale media. In 2024 is dit programma gestart in de Tarwewijk.

Persoonsgerichte aanpak risicojongeren

We bieden risicojongeren uit Rotterdam-Zuid een betere toekomst op het gebied van school, werk, zorg, wonen en veiligheid. Dit zijn jongeren die dreigen af te glijden in de criminaliteit. Zij krijgen begeleiding bij het vinden van een opleiding of baan en het op orde krijgen van hun leven. Vanaf juli 2025 is de persoonsgerichte aanpak risicojongeren ook beschikbaar voor de Tarwewijk.

Weerbaarheidstrainingen op scholen

Door weerbaarheidstrainingen wordt criminaliteit bespreekbaar en maken we kinderen en jongeren zelfverzekender, zodat ze minder vatbaar zijn voor criminele invloeden.

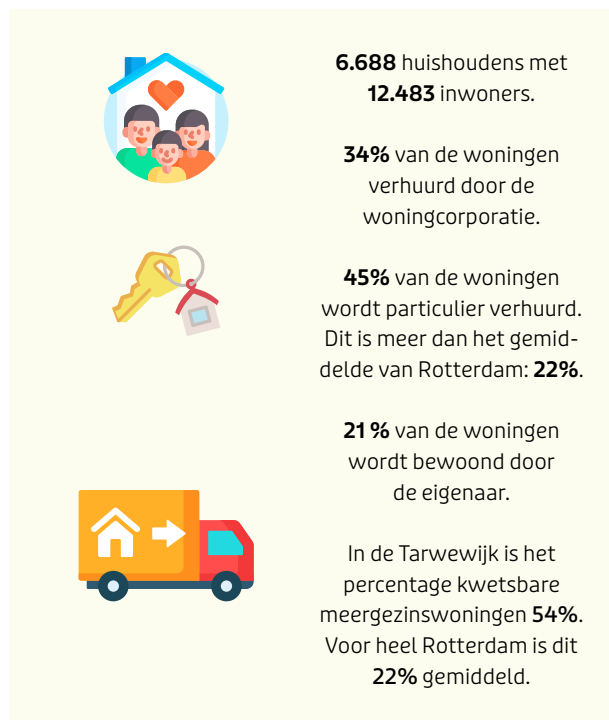
Veiligheidsbeleving in de Tarwewijk

De gemeente Rotterdam gebruikt een wijkprofiel om te laten

zien hoe de stad en 71 wijken er voor staan op sociaal en fysiek gebied en qua veiligheid. Een aantal wijken op Zuid scoort zeer laag op de veiligheidsbeleving. Het gemiddelde van Rotterdam is 96, de hoogste score in Rotterdam is 177 en de Tarwewijk scoort 45. Voor meer informatie: wijkprofiel.rotterdam.nl

Wonen

In Rotterdam-Zuid staan relatief veel kleine woningen van slechte kwaliteit. Als bewoners een stap vooruit maken, verhuizen ze daarom vaak weg. Het NPRZ zorgt voor meer woningen van goede kwaliteit voor bewoners die een stap vooruit willen maken.



Ontwikkelingen in de Tarwewijk

Met de 'Basisaanpak Particuliere Voorraad' helpen we huiseigenaren hun onderhoud te verbeteren en stimuleren we hen om de woning te verduurzamen. Ook de woningbouwcorporaties verbeteren de kwaliteit van hun woningen. Er zijn afspraken gemaakt hoe dit wordt besproken met met bewoners en pandeigenaren en er is een terugkeergarantie voor bewoners die dat willen.

Woningen die vanwege hun slechte kwaliteit niet meer kunnen worden opgeknapt, worden gesloopt. Er komt nieuwbouw voor in de plaats.

Nieuwbouw Mijntbuurt

In de Mijntbuurt loopt een groot nieuwbouwproject. Inmiddels zijn 88 woningen opgeleverd: 72 sociaal en 16 middenhuur. De tweede fase loopt nu. Daar komen 72 woningen in de middenhuur. Ook in het Tarwebuurtje zijn de woningen van Woonstad hard aan vernieuwing toe, daarom is een participatietraject met bewoners gestart. Op basis hiervan heeft corporatie Woonstad Rotterdam een sloopbesluit genomen. De planning is om in 2026 met de sloop te beginnen.

Sturen op instroom en intensief beheer

Intensief beheer is een integrale aanpak van door bewoners en wijkprofessionals gemelde misstanden zoals woonoverlast, overbewing, spookbewing, uitbuiting van huurders en onderverhuur van sociale huurwoningen. Dit wordt uitgevoerd door gemeente, Woonstad Rotterdam en politie. In 2024 was voor een aantal straten in Rotterdam artikel 9 van de Wet bijzondere maatregelen grootstedelijke problematiek (Wbmgp) nog van kracht, waarin voorrang voor werkdend (met een maatschappelijk beroep zoals politieagent of leerkracht) kan worden geregeld. In 2024 heeft Woonstad Rotterdam in de Tarwewijk 46 woningen op basis van deze wet toegewezen aan nieuwe huurders met een maatschappelijk beroep.

Aantrekkelijke en leefbare buitenruimte

Het aantrekkelijk en leefbaar houden van de buitenruimte is Op Zuid een klein onderdeel van het NPRZ-programma. Dit gebeurt bijvoorbeeld door vergroening en door voor prettige buitenruimtes te zorgen. Een paar voorbeelden:

- › De aanpak van de buitenruimte rondom de nieuwbouw in de Mijntbuurt
- › De aanpak van het Mijnsheerenplein, ook wel bekend als Tarwekracht
- › De aanpak van het kruispunt Pleinweg/Goereesestraat.

Aanpak misstanden huur

Het NPRZ zet zich in de Tarwewijk in om huurders te beschermen. Dit doen we onder meer door de opkoopbescherming: mensen die in de Tarwewijk een huis kopen, moeten er zelf in gaan wonen en mogen het niet verhuren. Ook controleert de gemeente dat de huur niet te hoog is, dat woonfraude/criminaliteit wordt aangepakt en dat verhuurde woningen goed worden onderhouden.

NPRZ Partners in de Tarwewijk:

Basisscholen

Het Kompas: 010 - 485 51 09
Elout van Soeterwoude: 010 - 485 34 27
De Globe: 010 - 485 40 64
De Akker: 010 - 484 46 87
SBO De Sonnevand: 010 - 485 82 27

Woningcorporaties

Woonstad Rotterdam: 010 - 440 88 00
Woonbron Rotterdam: 088 - 966 00 00
Havensteder: 010 - 890 25 25

Politie

Wijkagenten Benjamin Hamburger & Joshua Reijnders:
Algemeen nr. 0900 - 88 44

Gemeente Rotterdam

Wijkraad Tarwewijk:
tarwewijk@wijkraadrotterdam.nl
Wijkmanager Soeniel Bahadoer: 06 - 831 373 25
Wijkhub adres: Mijntstraat 5
Leerpraktijkcentrum Cultuurwerkplaats: 010 - 751 50 30